



# Zuwanderungssteuerung und die Zukunft von Integration und Bildung

---

Bildungskonferenz 2010 / 19. Oktober 2010

Dr. Gunilla Fincke

---

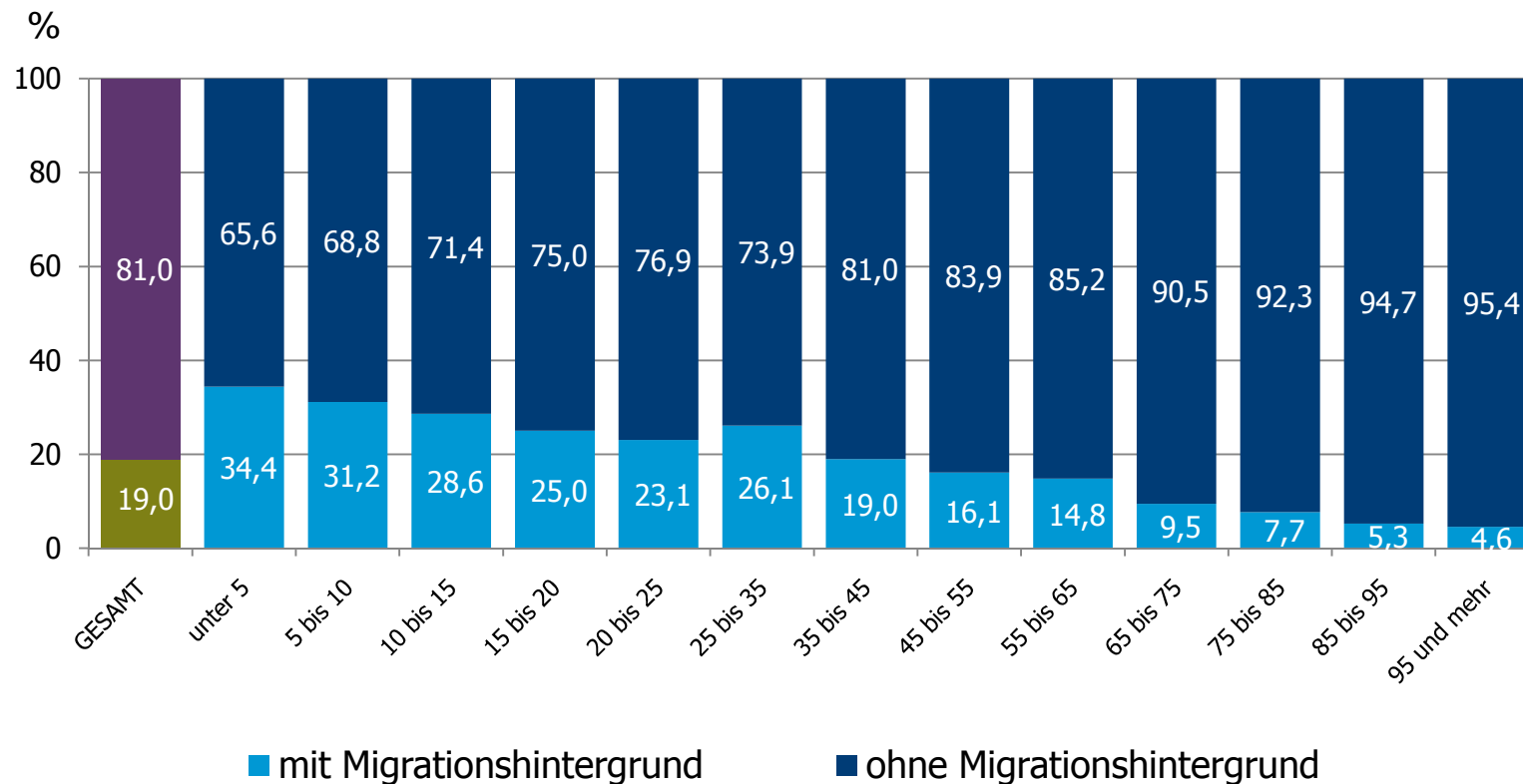
Eine Initiative von:

Stiftung Mercator, VolkswagenStiftung, Bertelsmann Stiftung, Freudenberg Stiftung, Gemeinnützige Hertie-Stiftung, Körber-Stiftung, Vodafone Stiftung und ZEIT-Stiftung Ebelin und Gerd Bucerius

---



## Altersstruktur der Bevölkerung in Deutschland



Quelle: Einwanderungsgesellschaft 2010

Eine Initiative von:

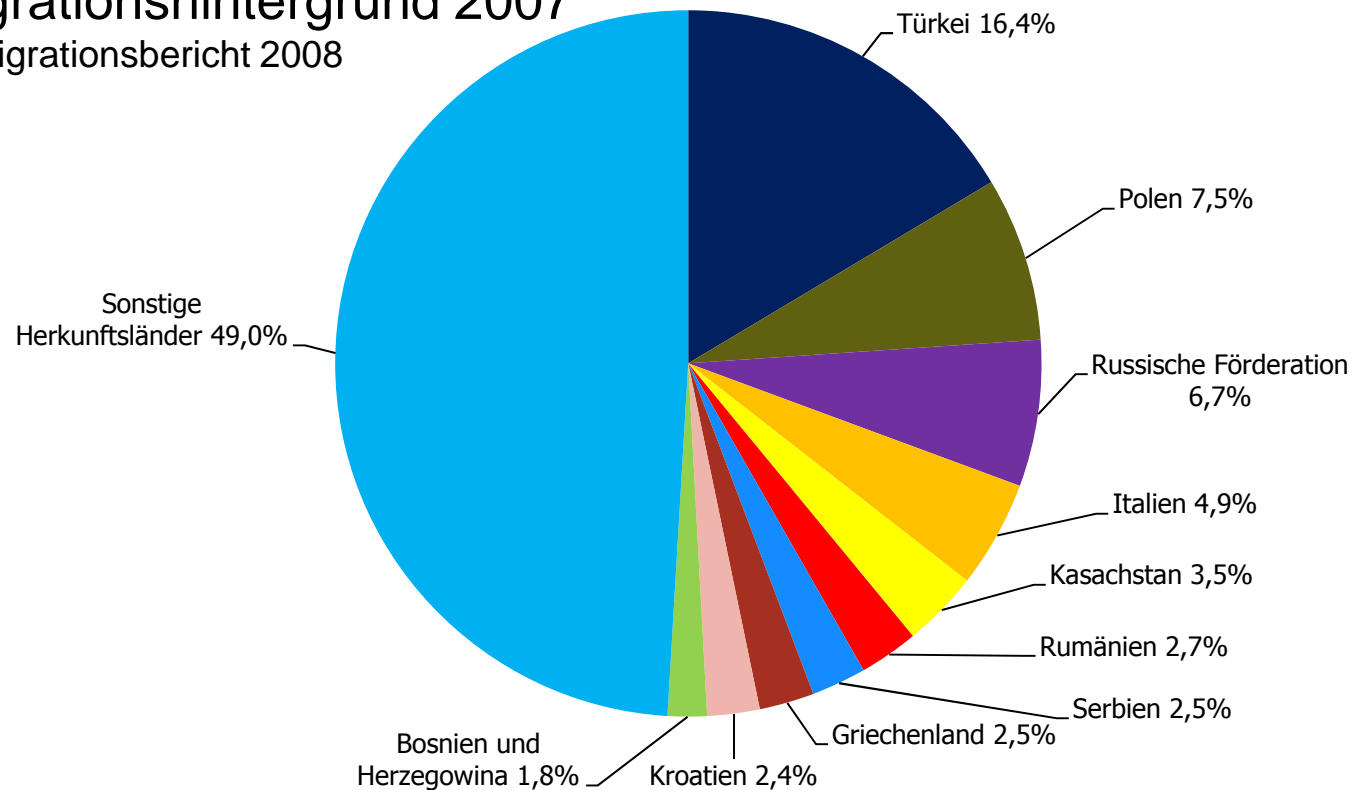
Stiftung Mercator, VolkswagenStiftung, Bertelsmann Stiftung, Freudenberg Stiftung, Gemeinnützige Hertie-Stiftung, Körber-Stiftung, Vodafone Stiftung und ZEIT-Stiftung Ebelin und Gerd Bucerius



## Die Zuwandererbevölkerung in Deutschland

### Herkunftsländer der Bevölkerung mit Migrationshintergrund 2007

Quelle: Migrationsbericht 2008



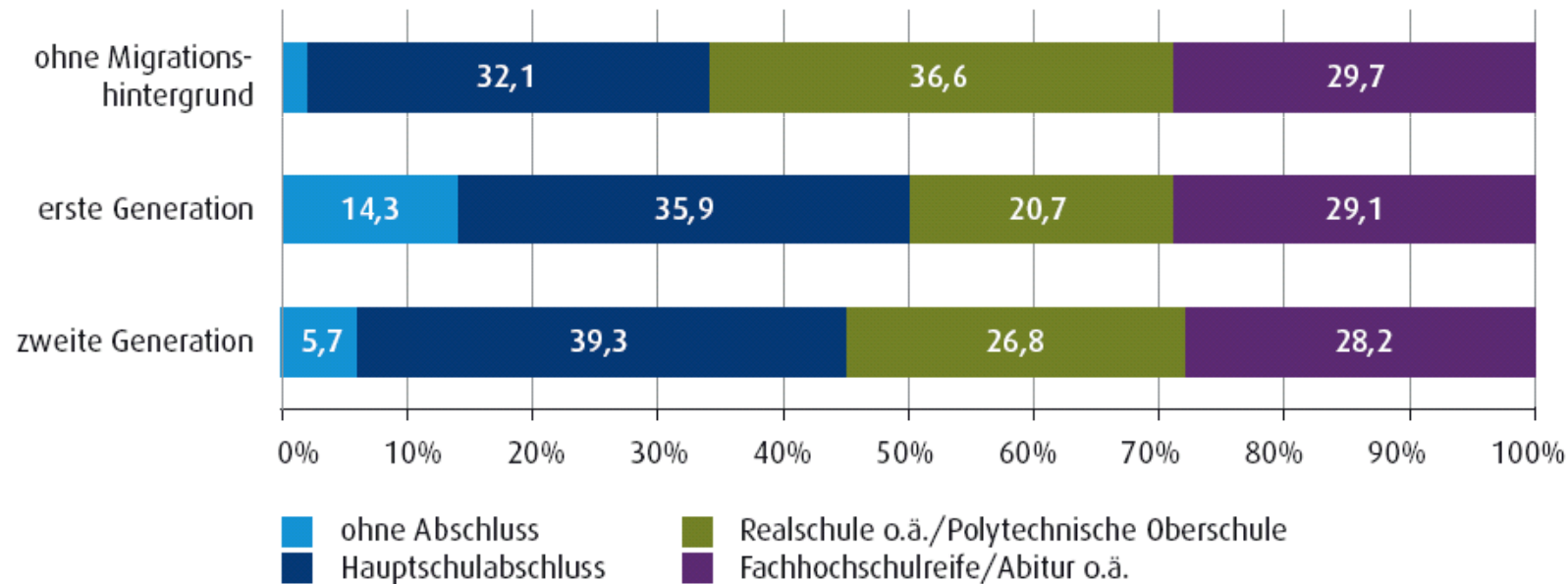
**Eine Initiative von:**

Stiftung Mercator, VolkswagenStiftung, Bertelsmann Stiftung, Freudenberg Stiftung, Gemeinnützige Hertie-Stiftung, Körber-Stiftung, Vodafone Stiftung und ZEIT-Stiftung Ebelin und Gerd Bucerius



## Qualifikationsniveau der Zuwandererbevölkerung: Schulabschlüsse

Schulabschlüsse der Bevölkerung von 25 bis 65 Jahren nach  
Migrationshintergrund und Generation 2008



Quelle: Einwanderungsgesellschaft 2010

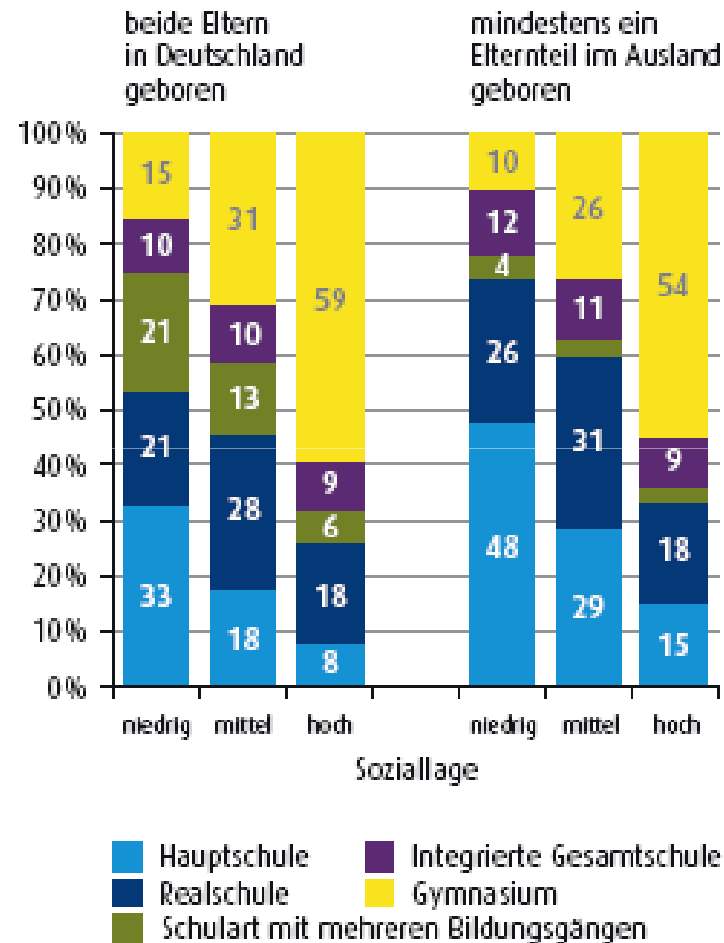
Eine Initiative von:

Stiftung Mercator, VolkswagenStiftung, Bertelsmann Stiftung, Freudenberg Stiftung, Gemeinnützige Hertie-Stiftung, Körber-Stiftung, Vodafone Stiftung und ZEIT-Stiftung Ebelin und Gerd Bucerius



## Vererbbarkeit von Bildungschancen

Verteilung der Schüler auf Schulformen  
in Jahrgang 9 nach  
Migrationshintergrund und Soziallage



Quelle: Bildungsbericht 2008

Eine Initiative von:

Stiftung Mercator, VolkswagenStiftung, Bertelsmann Stiftung, Freudenberg Stiftung, Gemeinnützige Hertie-Stiftung, Körber-Stiftung, Vodafone Stiftung und ZEIT-Stiftung Ebelin und Gerd Bucerius



## Voraussetzungen im Elternhaus

Durchschnittliche  
Ausbildungsdauer der Eltern in  
Jahren

Staat	Bildungsniveau der Eltern		
	Ohne Migrations- hintergrund	2. Generation	1. Generation
	in Jahren		
OECD-Mittel	13,7	11,4	12,3
Australien	13,1	12,6	13,5
Dänemark	14,6	11,8	13,3
Deutschland	13,9	<b>9,0</b>	<b>8,7</b>
Frankreich	12,4	9,3	9,7
Kanada	14,5	14,4	15,2
Neuseeland	13,5	12,1	13,8
Norwegen	14,6	13,7	13,7
Schweden	13,6	12,2	12,3
Vereinigte Staaten	13,8	11,9	12,1

Quelle: Bildungsbericht 2008

Eine Initiative von:

Stiftung Mercator, VolkswagenStiftung, Bertelsmann Stiftung, Freudenberg Stiftung, Gemeinnützige Hertie-Stiftung, Körber-Stiftung, Vodafone Stiftung und ZEIT-Stiftung Ebelin und Gerd Bucerius



## Qualifikationsniveau der Zuwandererbevölkerung: Berufliche Bildungsabschlüsse

Anteile der Personen ohne berufliche Bildungsabschlüsse der  
Bevölkerung von 25 bis 65 Jahren

<i>(Spät-)Aussiedler<sup>2)</sup></i>	23,7
Generation 1	23,8
Generation 2	22,1
<i>Türkei</i>	68,2
Ausländer und Eingebürgerte der Generation 1	73
Ausländer und Eingebürgerte der Generation 2 +3	44,2
Deutsche mit Migrationshintergrund mit früherer Staatsangehörigkeit	36,5
<i>Sonstige ehemalige Anwerbestaaten</i>	49,5
<i>Sonstige EU-15-Staaten</i>	20,3
<i>Sonstige Staaten</i>	33,9
<i>Migranten insgesamt</i>	40,6
Deutsche ohne Migrationshintergrund	13,2
Insgesamt	18,2

Quelle: Bildungsbericht 2006

Eine Initiative von:

Stiftung Mercator, VolkswagenStiftung, Bertelsmann Stiftung, Freudenberg Stiftung, Gemeinnützige Hertie-Stiftung, Körber-Stiftung, Vodafone Stiftung und ZEIT-Stiftung Ebelin und Gerd Bucerius



## Handlungsansätze für schulische & berufliche Ausbildung

### Schulisch:

- Übertroffene Bedeutung der frühkindlichen Bildung
- Sprachliche Förderung über alle Ausbildungsstufen
- Gebundene Ganztagsangebote
- Lernfeld Schule: Lehrer mit Migrationshintergrund, Elternverträge
- Segregation an Schulen bekämpfen

### Beruflich:

- Blick auf Potenziale nicht Defizite
- Mobilität fördern
- Mehr schulische Ausbildungsangebote
- Diskriminierung verringern

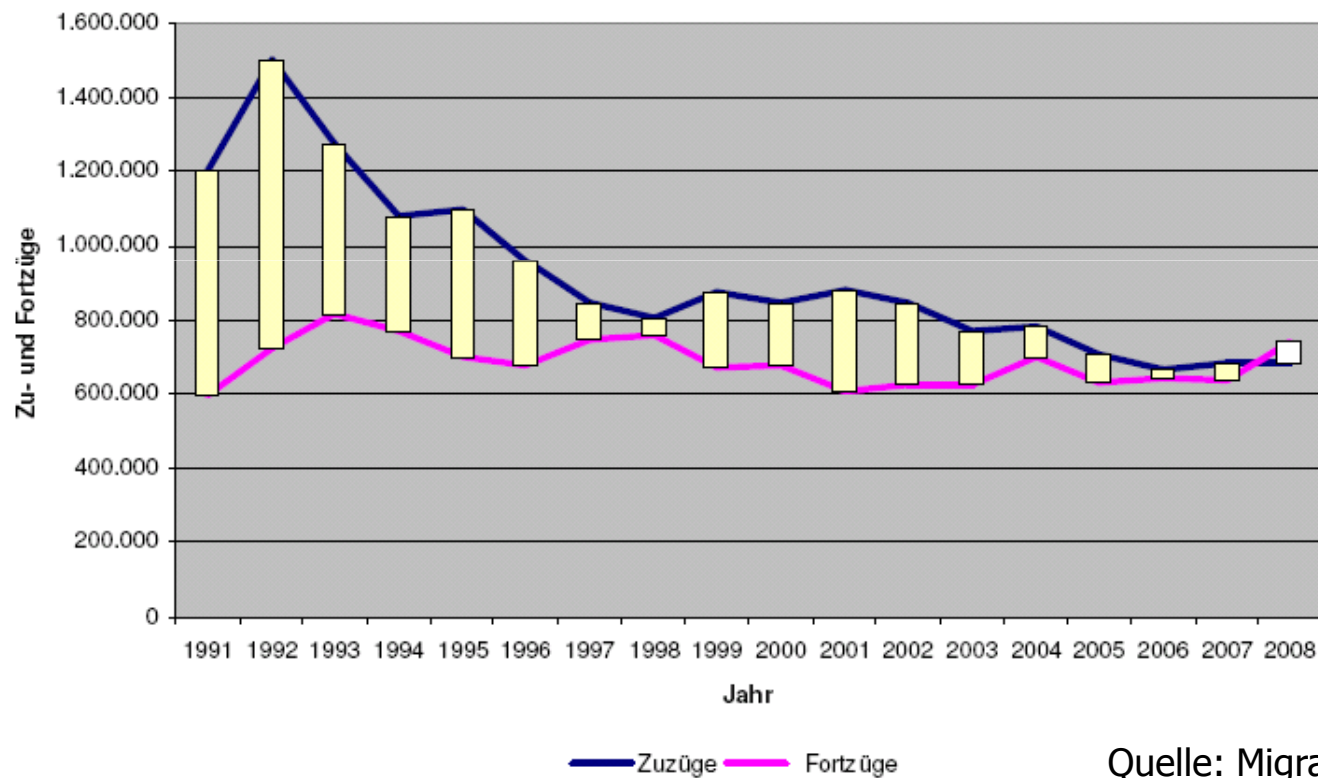
#### Eine Initiative von:

Stiftung Mercator, VolkswagenStiftung, Bertelsmann Stiftung, Freudenberg Stiftung, Gemeinnützige Hertie-Stiftung, Körber-Stiftung, Vodafone Stiftung und ZEIT-Stiftung Ebelin und Gerd Bucerius





## Zu- und Abwanderung von 1991 bis 2008



Quelle: Migrationsbericht 2008

Eine Initiative von:

Stiftung Mercator, VolkswagenStiftung, Bertelsmann Stiftung, Freudenberg Stiftung, Gemeinnützige Hertie-Stiftung, Körber-Stiftung, Vodafone Stiftung und ZEIT-Stiftung Ebelin und Gerd Bucerius



## Zuwanderungssteuerung: europäische und nationale Regelungen

- Freizügigkeit für EU-Bürger
- Initiativen für EU-weite Regelungen: Blue-Card
- Nationale Regelungen entlang:
  - Arbeitsvertragsbasierte Verfahren
  - Sektorspezifische Verfahren (auch saisonale Arbeitskräfte, Greencard)
  - Humankapital-orientierte Programme (TIERS in GB)

**Eine Initiative von:**

Stiftung Mercator, VolkswagenStiftung, Bertelsmann Stiftung, Freudenberg Stiftung, Gemeinnützige Hertie-Stiftung, Körber-Stiftung, Vodafone Stiftung und ZEIT-Stiftung Ebelin und Gerd Bucerius



Vielen Dank für Ihre Aufmerksamkeit!

---

**Eine Initiative von:**

Stiftung Mercator, VolkswagenStiftung, Bertelsmann Stiftung, Freudenberg Stiftung, Gemeinnützige Hertie-Stiftung, Körber-Stiftung, Vodafone Stiftung und ZEIT-Stiftung Ebelin und Gerd Bucerius

---