

WEGE - Wirtschaftlicher Erfolg durch gesellschaftliches Engagement

WEGE



Strategien für kleine und mittlere Unternehmen entwickeln: Kooperationsprojekt WEGE

Martin Diart
Daniela Holtz
Hans Schreiber
Berlin, 16. Oktober 2012



1. Motivation und Hintergrund

- a) Was ist Corporate Social Responsibility?
- b) Das Projekt: „Wirtschaftlicher Erfolg durch gesellschaftliches Engagement - WEGE“
 - Ziele & Methoden
 - Projektstruktur und Arbeitspakete

2. Ergebnisse der KMU Befragung

- VHS Witten/Wetter/Herdecke
- GBB Dortmund

3. Ergebnisse der bundesweiten Befragung der Handwerkskammern

4. Zusammenfassung und Ausblick

5. Fragen und Antworten



1 – Motivation und Hintergrund

a) Was ist Corporate Social Responsibility (CSR)

Bei Corporate Social Responsibility geht es um Unternehmen sowie andere Organisationen und Institutionen, die freiwillig gesellschaftliche Verantwortung übernehmen - und zwar über ihre rechtlichen Pflichten hinaus.

Vier Aktionsfelder (BMAS):

- Markt
- Umwelt
- Arbeitsplatz
- Gemeinwesen

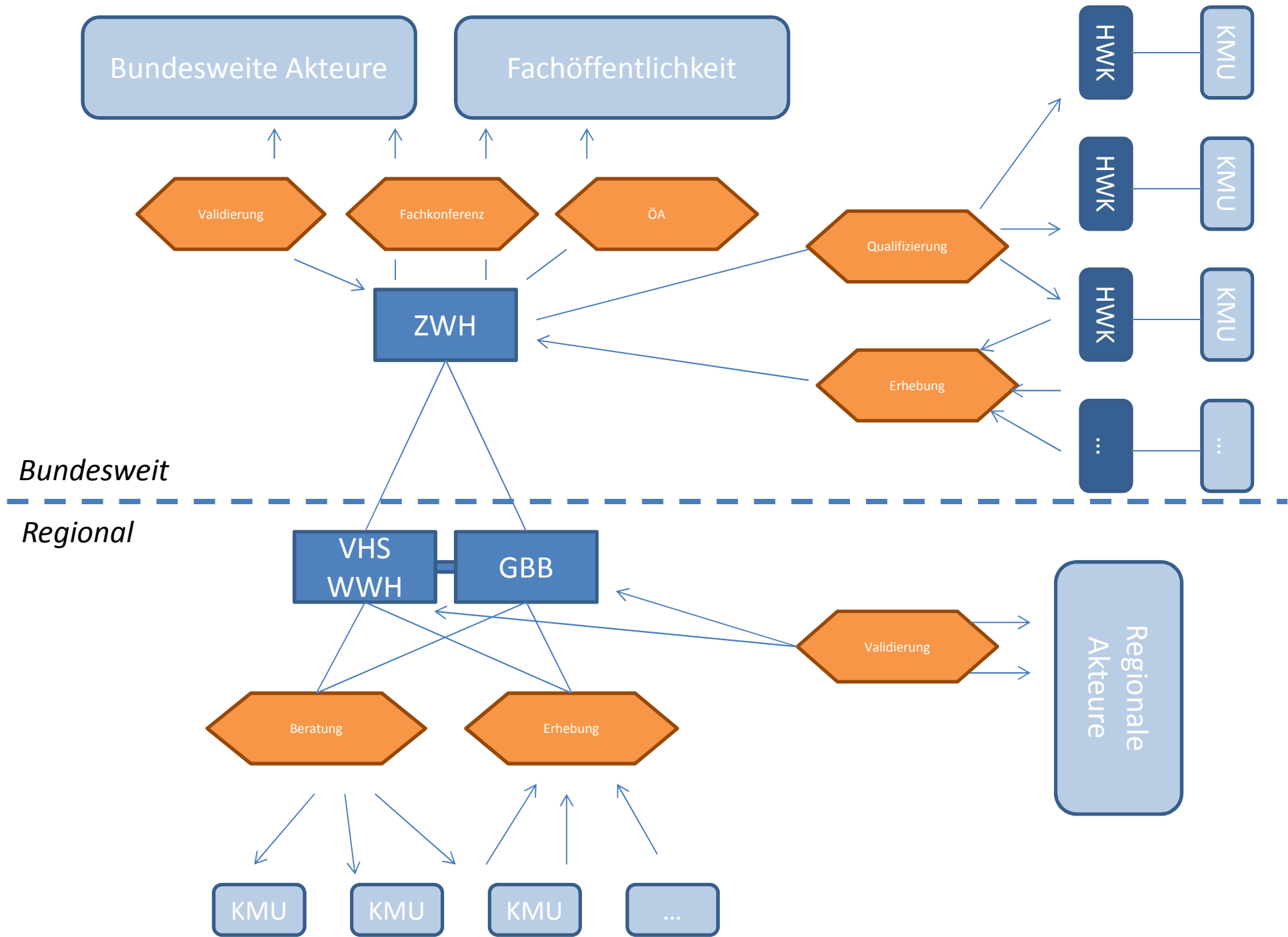
b) Das Projekt WEGE – Wirtschaftlicher Erfolg durch gesellschaftliches Engagement

Ziele:

- Identifikation von CSR Potentialen
- Ausbau einer Unternehmensstrategie und Qualifizierungsstrategie
- Publikation CSR-Atlas

Methoden:

- Bestandsaufnahme mit Fragebogen
- Leitfadeninterviews
- Telefoninterviews
- Sekundärdatenanalyse
- Vernetzung mit KMU und weiteren Akteuren



Arbeitspakete

- I. Erhebung der Ist-Situation zu CSR in KMU/Handwerksbetrieben auf regionaler Ebene (Umfrage + Einzelinterviews)
- II. Identifizierung von Good-Practice-Beispielen zu CSR im Handwerk über HWKs in Deutschland
- III. Erprobung und regionale Implementierung eines CSR-Beratungskonzeptes für KMU/Handwerksbetriebe
- IV. Konzeption und Implementierung eines CSR-Qualifizierungskonzeptes für Betriebsberater an HWKs / sonstige Berater
- V. Erstellung und bundesweite Verbreitung des CSR-Atlas Handwerk



2 – Ergebnisse der KMU-Befragung aus der Region Witten | Wetter | Herdecke

Bestandsaufnahme CSR in der Modellregion Witten, Wetter und Herdecke

Vorgehensweise:

- Sekundäranalyse (Branchenverteilung, Anzahl KMU und Handwerksbetriebe)
- Gespräche mit wichtigen Akteuren (z.B. Amt für Wirtschaftsförderung)
- Gespräche mit Unternehmen
- Befragung von 1.000 Unternehmen zu CSR

Ziel der Bestandsaufnahme

Antworten auf folgende Fragestellungen:

- Inwieweit ist der Begriff CSR bei Unternehmen in der Region bekannt?
- Inwieweit werden CSR-Aktivitäten von Unternehmen durchgeführt?
- Welche Gründe gibt es, sich gesellschaftlich zu engagieren?
- Inwieweit benötigen Unternehmen Unterstützung?

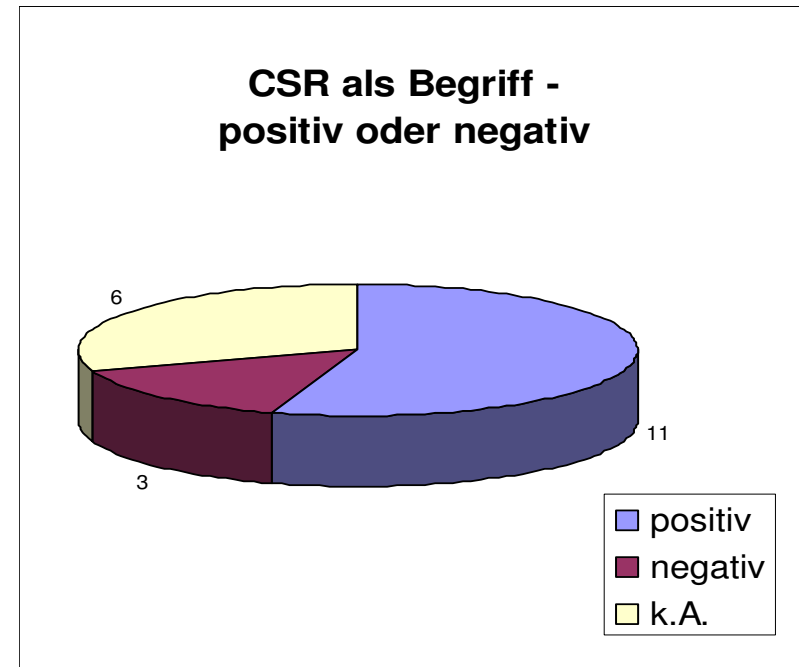
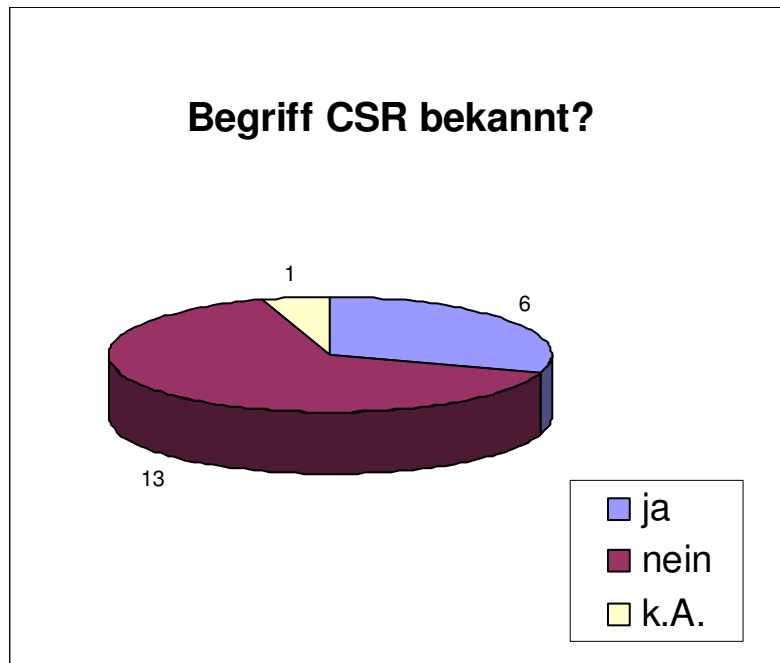
**Inwieweit ist der Begriff CSR
bei Unternehmen in der Modellregion Witten, Wetter
und Herdecke bekannt?**

Ergebnisse über den Begriff CSR

→ **CSR als Begriff ist überwiegend unbekannt, aber:**

- Vielfältiges Engagement
- Lokale Verantwortung
- Hohe Bereitschaft Engagement auszubauen
- Engagement wird an Bedeutung gewinnen
- CSR als englischer Begriff schreckt ab

CSR als Begriff:



Inwieweit werden CSR-Aktivitäten von Unternehmen durchgeführt?

Ergebnisse aus der Fragebogenaktion:

Unternehmen betreiben CSR (bewusst oder unbewusst) sowie in allen vier Handlungsfeldern:

Im Handlungsfeld „Arbeitsplatz“:

- Weiterbildungen und Qualifizierungen
- Beteiligung der Mitarbeitenden bei der Optimierung von Arbeitsvorgängen

Im Handlungsfeld „Umwelt“:

- Energiesparen
- Förderung des Umweltbewusstseins der Mitarbeitenden

Ergebnisse aus der Fragebogenaktion:

Im Handlungsfeld „Markt“:

- Umfassendes Serviceangebot für Kundinnen und Kunden
- Achtung der Verbraucherrechte und -interessen

Im Handlungsfeld „Gemeinwesen“:

- Förderung eines Vereins / einer Institution
- Förderung des ehrenamtlichen Engagement von Mitarbeitenden

Ergebnisse aus der Fragebogenaktion:

KMU engagieren sich gesellschaftlich derzeit konkret in drei Bereichen:

1. Sport/Freizeit
2. Lobby-Arbeit /verbunden mit politischem Engagement
3. Soziales

CSR als Begriff wird hauptsächlich als **Verantwortung** übersetzt

→ Diese Verantwortung hat einen gesellschaftsorientierten lokalen Bezug

**Welche Gründe gibt es,
sich gesellschaftlich zu engagieren?**

→ **Hauptgründe** für Unternehmen, sich gesellschaftlich zu engagieren:

- Aus Tradition
- Vernetzungsgedanke
- Werbefaktor
- Mitarbeitendenbindung und –rekrutierung

Spürbare Erfolge:

- Imageverbesserung
- Steigerung der Zufriedenheit von Kundinnen und Kunden
- Gutes Marketinginstrument
- Steigerung der Unternehmenserlöse
- Steigerung der Mitarbeitendenmotivation

Inwieweit benötigen Unternehmen Unterstützung?

Unterstützungsbedarf

- Strukturierte Bestandsaufnahme von CSR-Aktivitäten im Unternehmen
- Informationen zu CSR und Best-Practise Beispiele von Unternehmen
- Unterstützung bei der Netzwerkbildung (Partnerschaften)
- Fachkräftegewinnung, insbesondere Ausbildung/Nachwuchs
- Vermarktung der CSR-Aktivitäten
- Sachspende, Geldspende für CSR-Aktivitäten
- Systematische und nachhaltige Zukunftsplanung / -gestaltung
- Unterstützung bei der Umsetzung von CSR-Aktivitäten

Fazit

Vergleichbare Ergebnisse (Sekundäranalyse, Gespräche mit Akteuren aus der Modellregion, Unternehmensgespräche, Fragebogenaktion)

- Der Begriff CSR überwiegend unbekannt;
- Unternehmen übernehmen Verantwortung, oft fehlt eine umfassende Strategie
- CSR wird selten bis gar nicht als Marketingstrategie bewusst benutzt; obwohl auf Grund der Aktivitäten Erfolge spürbar sind
- Es besteht große Bereitschaft, sich gesellschaftlich zu engagieren, Verantwortung zu übernehmen

Intensivinterviews zum Thema CSR

- Befragt wurden 12 Unternehmen aus dem Bereich Handel und Handwerk
- Mitarbeiterzahl schwankt von 1 – 150

Leitfadengeführte Interviews unter Berücksichtigung folgender Bereiche

- CSR – Aktivitäten in den Bereichen:
 - Markt (Lieferanten – Kunden)
 - Mitarbeiter (Qualifizierung, Arbeitsplatzgestaltung, Beteiligung)
 - Umwelt (Energie, Ökologische Standards, umweltpolitisches Engagement)
 - Gesellschaft (Soziales Engagement, Verein, Förderung des Engagements der Mitarbeiter)

- **Weitere Fragenkomplexe während des Interviews:**
 - Fragen zur Motivation von CSR-Aktivitäten
 - Vorhandensein eines Konzeptes?
 - Warum gerade diese CSR-Aktivitäten?
 - Werden die Aktivitäten eigentlich als CSR verstanden?
 - Regionale und überregionale Aktivitäten
 - Kommunikation mit und innerhalb der Belegschaft über CSR
 - Kommunikation mit „Externen“

-
- Was erwarten die Unternehmer von CSR?
 - Welche Hilfen und Unterstützungen erwarten sie gegebenenfalls?
 - Von wem erwarten sie Hilfe und Unterstützung?
 - Politische Unterstützung durch die Kommune oder durch andere Einrichtungen
 - Unterstützung durch die Mitarbeiter des Betriebes
 - Private Unterstützung



3 - Ergebnisse der bundesweiten Befragung der Handwerkskammern

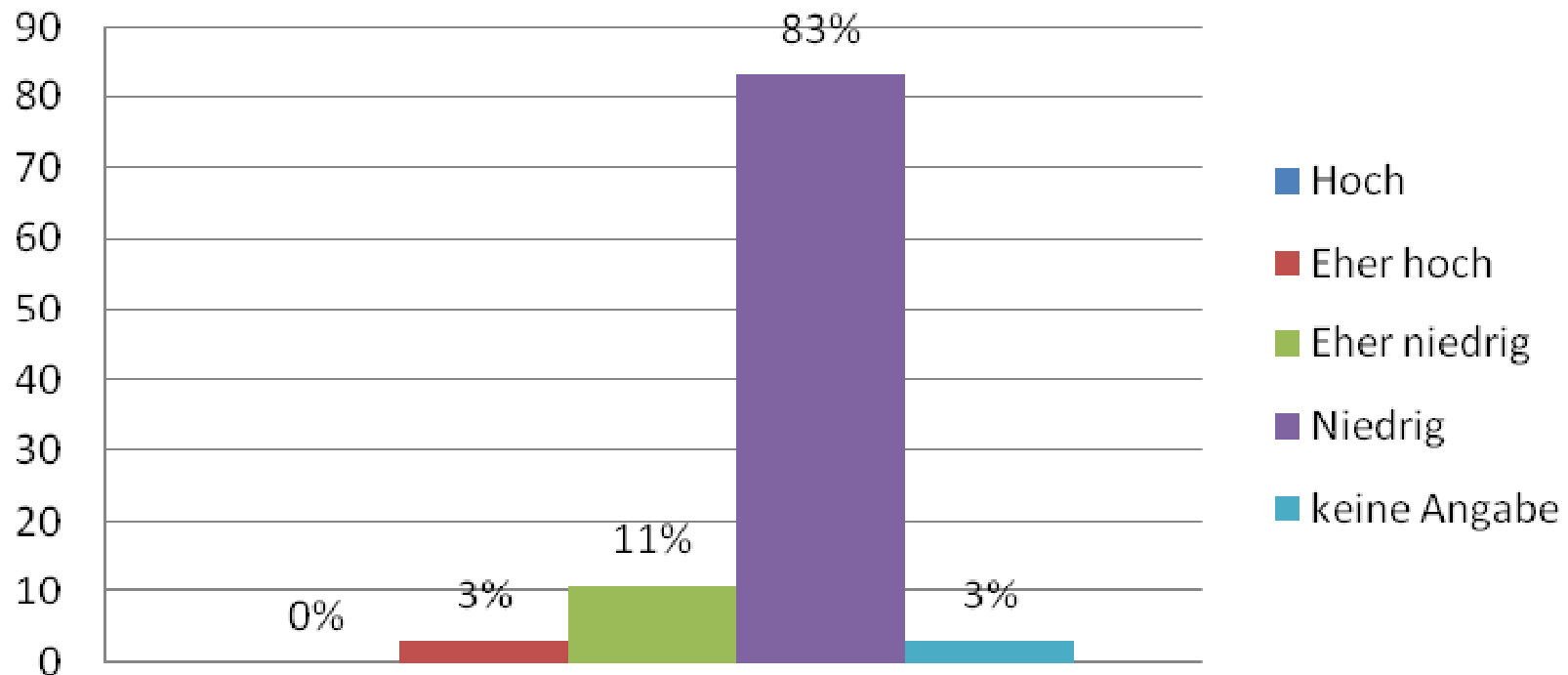
Bundesweite Befragung von Handwerkskammern

Handwerkskammern in Deutschland: 53

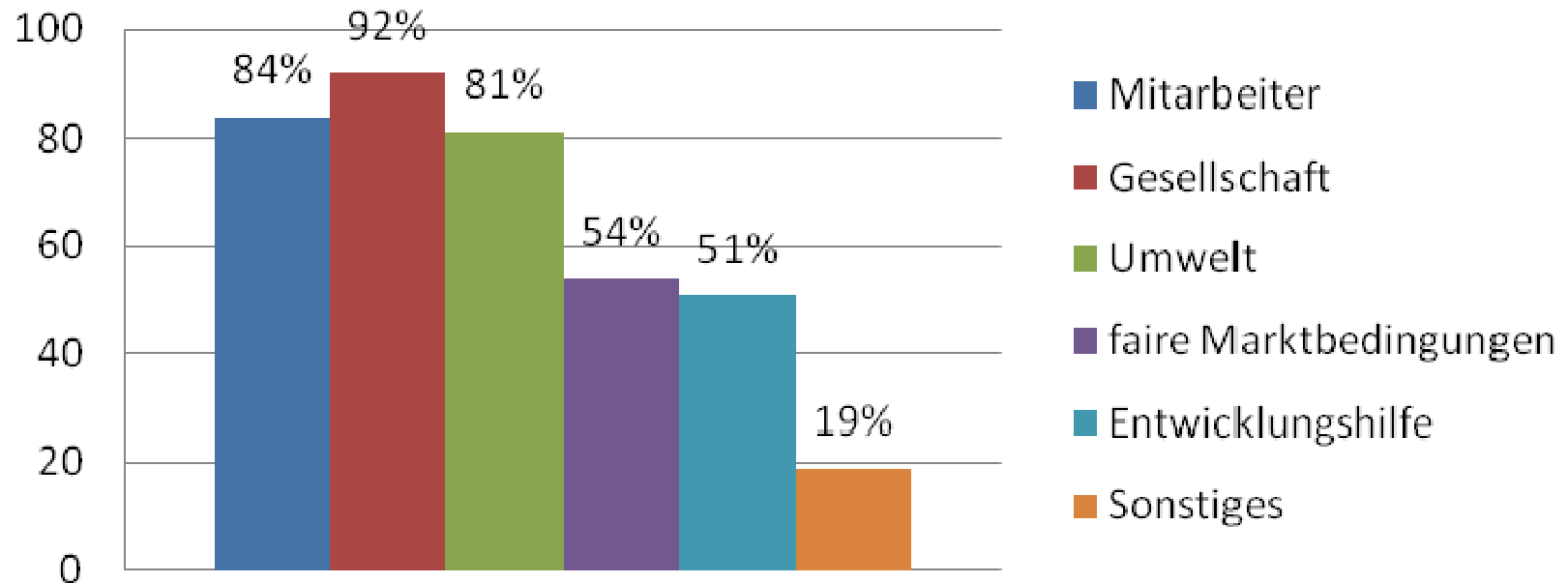
Rücklauf der Befragung: 37

Rücklaufquote: 70%

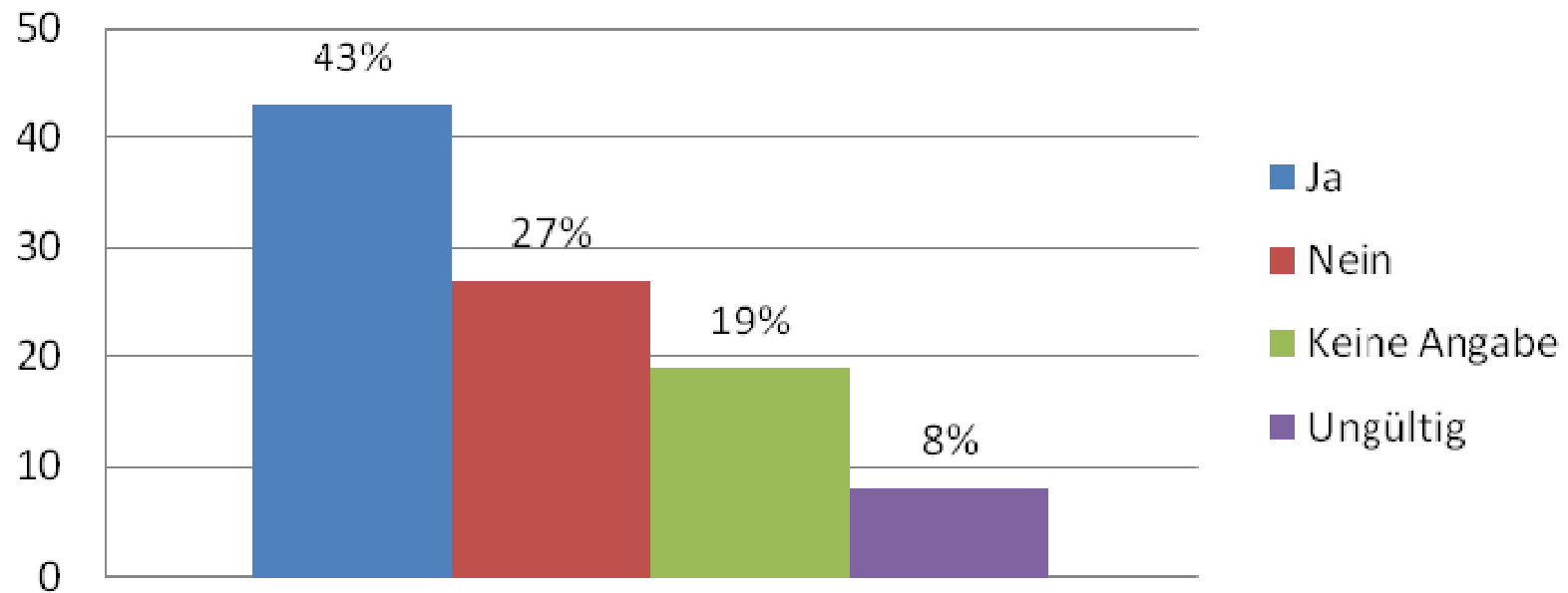
Bekanntheitsgrad von CSR in Handwerksbetrieben

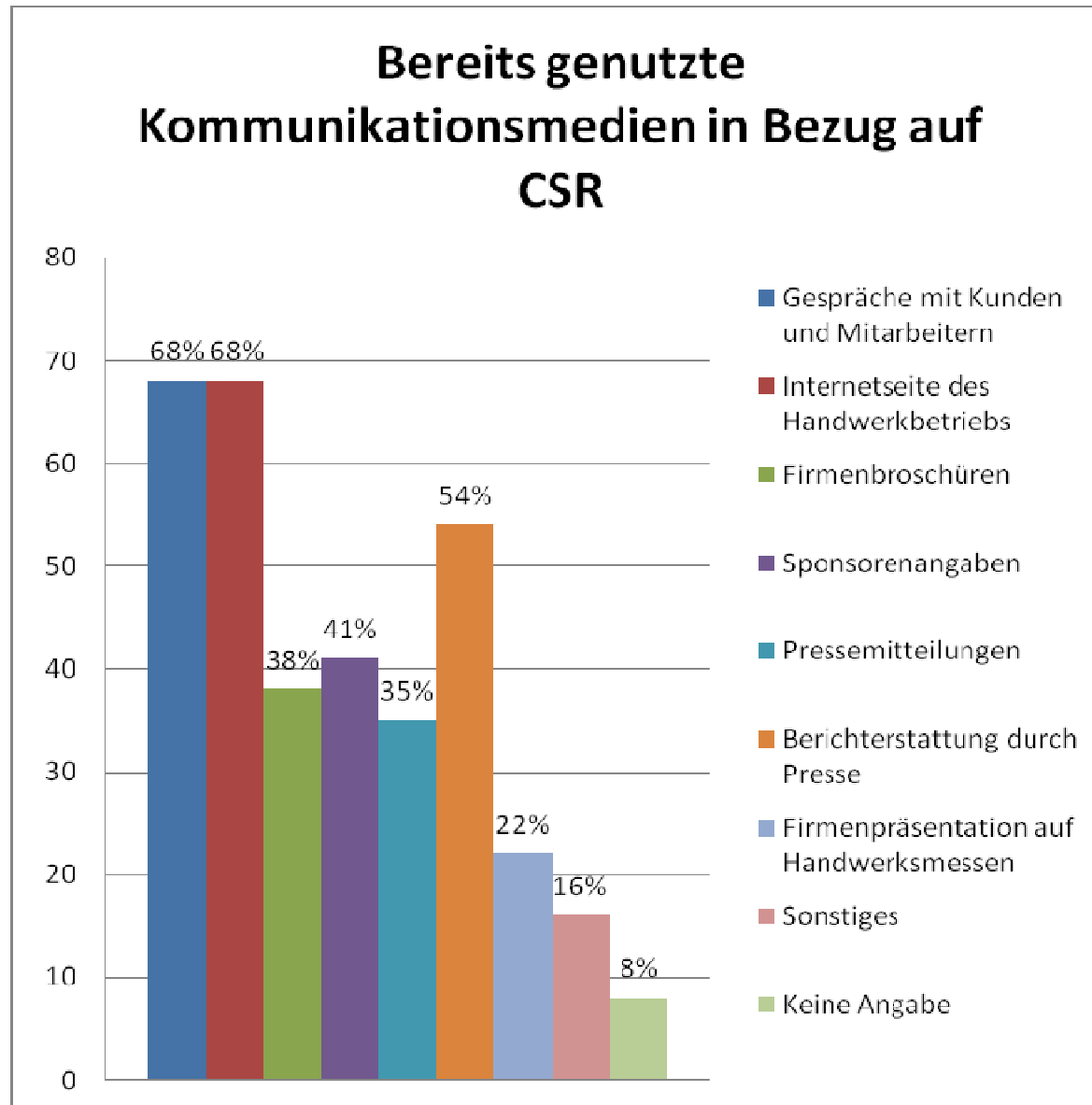


Bisheriges Engagement von Handwerksbetrieben nach CSR-Bereichen

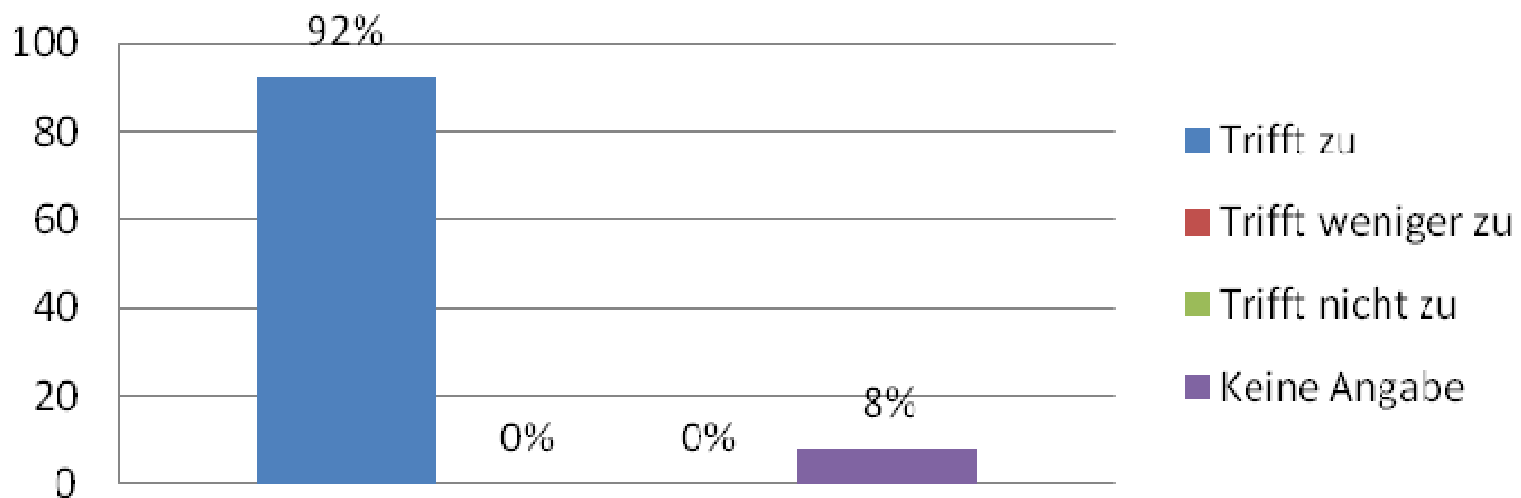


Nutzung von Kommunikationsmaßnahmen im Bezug auf CSR

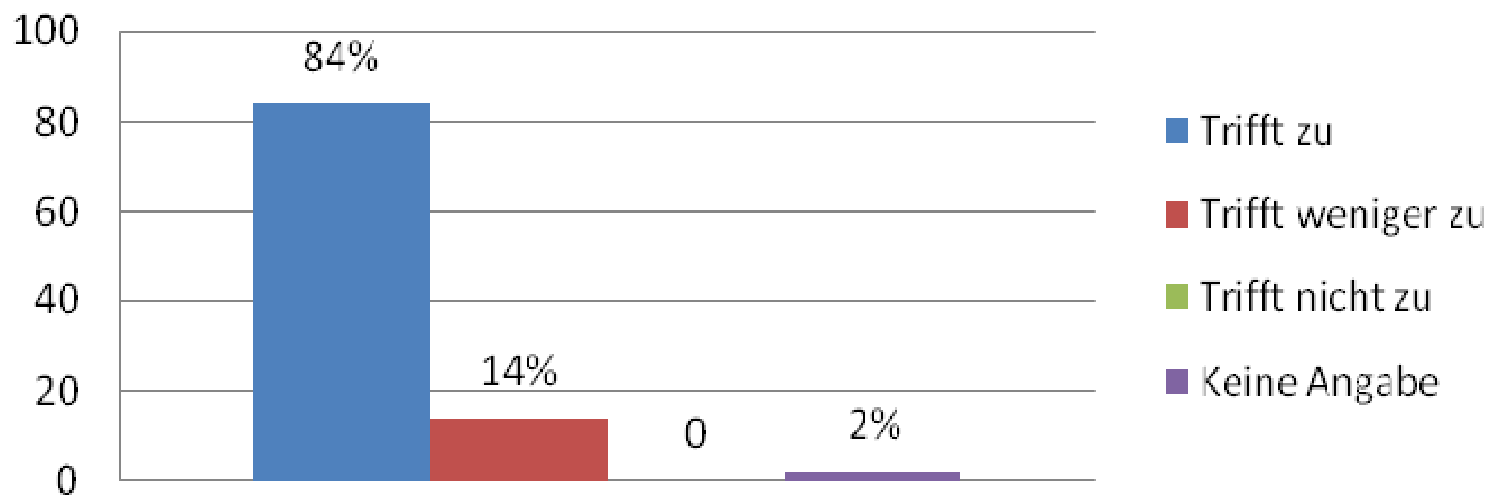




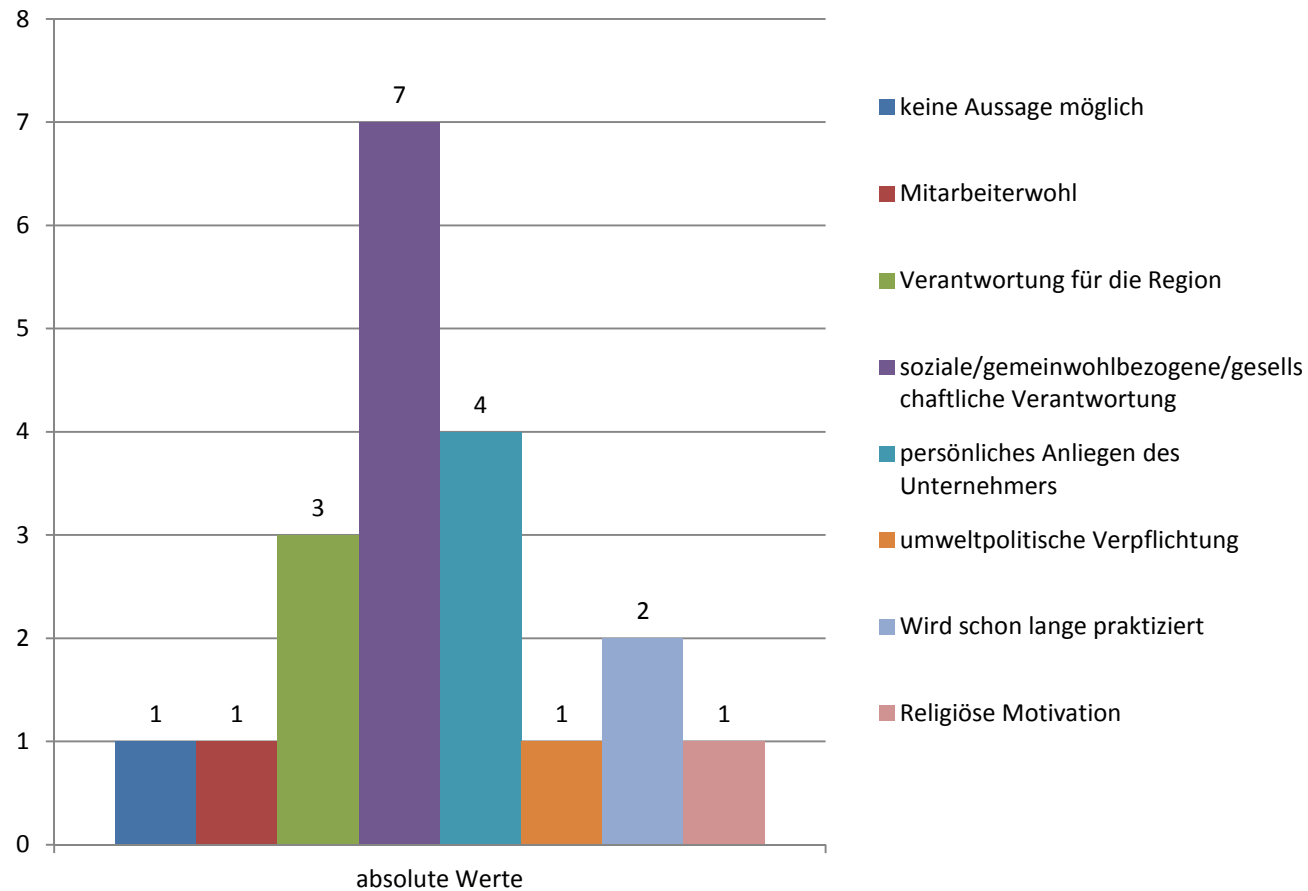
Bewertung der Aussage "Innerbetriebliches Engagement für Mitarbeiter ist rentabel für Handwerksbetriebe"



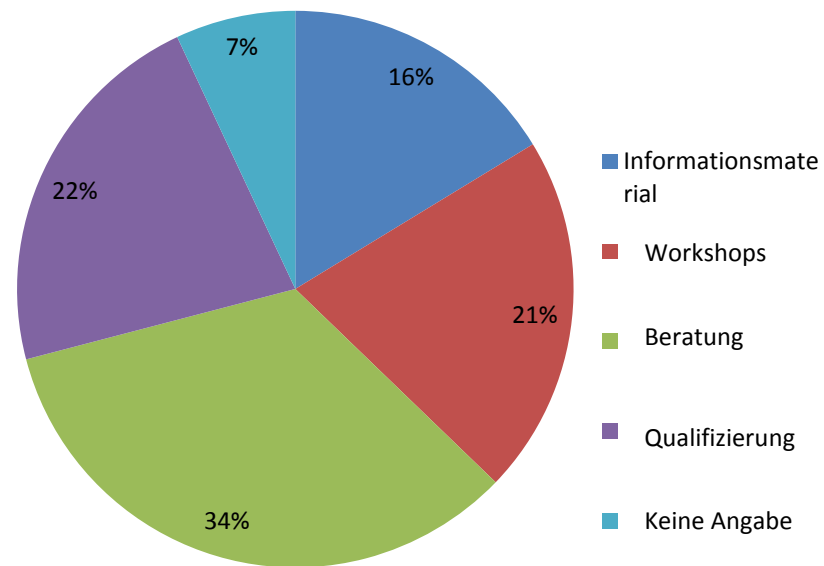
"CSR verbessert das Image von Handwerksbetrieben gegenüber Kunden, Geschäftspartnern und Fachkräften."



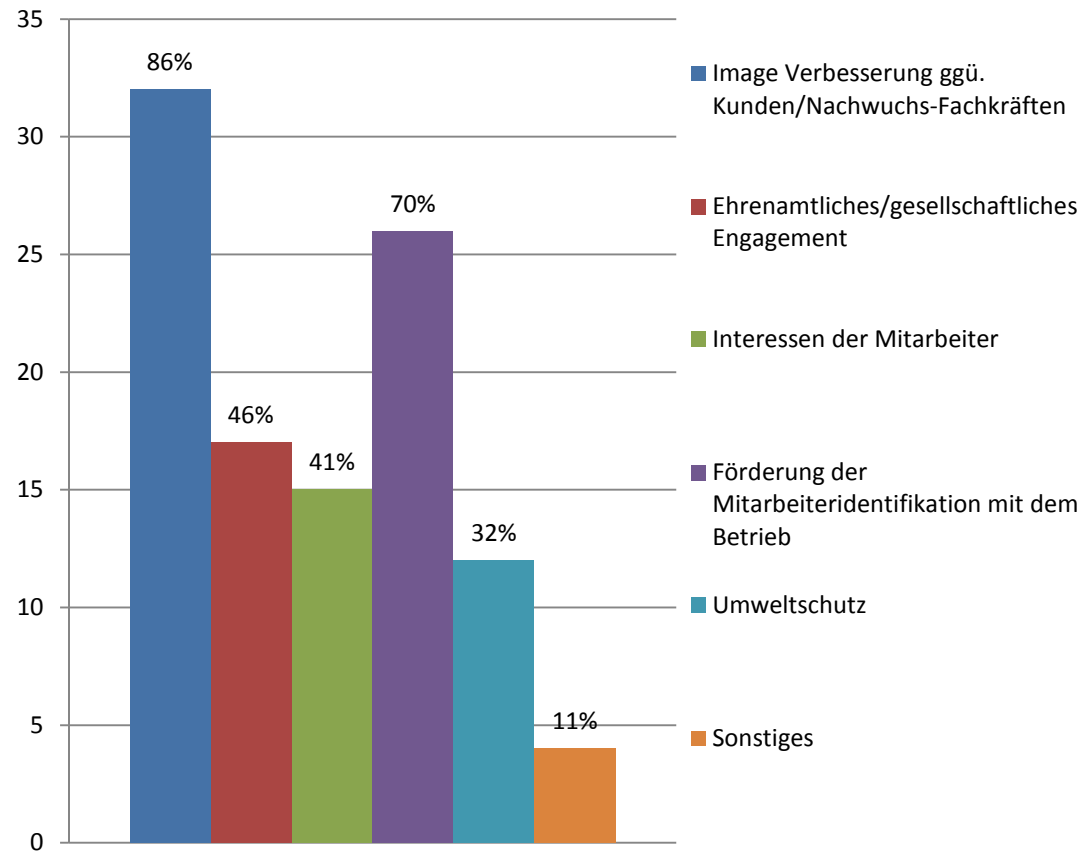
"Wirtschaftlicher Nutzen ist nicht das Hauptargument für CSR in Handwerksbetrieben, sondern:"



Benötigte Unterstützung für Kommunikationsmaßnahmen



Besonders interessante CSR-Themen für Handwerksbetriebe





4 – Zusammenfassung und Ausblick

Zusammenfassung und Ausblick

- Kleine und mittlere Unternehmen sind im Bereich CSR bereits sehr aktiv – nun wissen wir mehr darüber wo/wie/warum
- Handwerkskammern haben Entwicklung im Blick
- Projekt WEGE birgt die Chance, nun konkrete passgenaue Angebote zu entwickeln und zu implementieren

Wie geht es weiter?

- Entwicklung Qualifizierungskonzept in Kürze
- Diskussion Grobstruktur mit Beirat im Frühjahr 2013
- Präsentation Konzept, Erprobungsergebnisse etc. auf BIKO `13



5 – Fragen und Antworten



**Vielen Dank für Ihre
Aufmerksamkeit!**

Haben Sie noch Fragen?

Mehr Informationen finden Sie auf

www.csr-wege.de